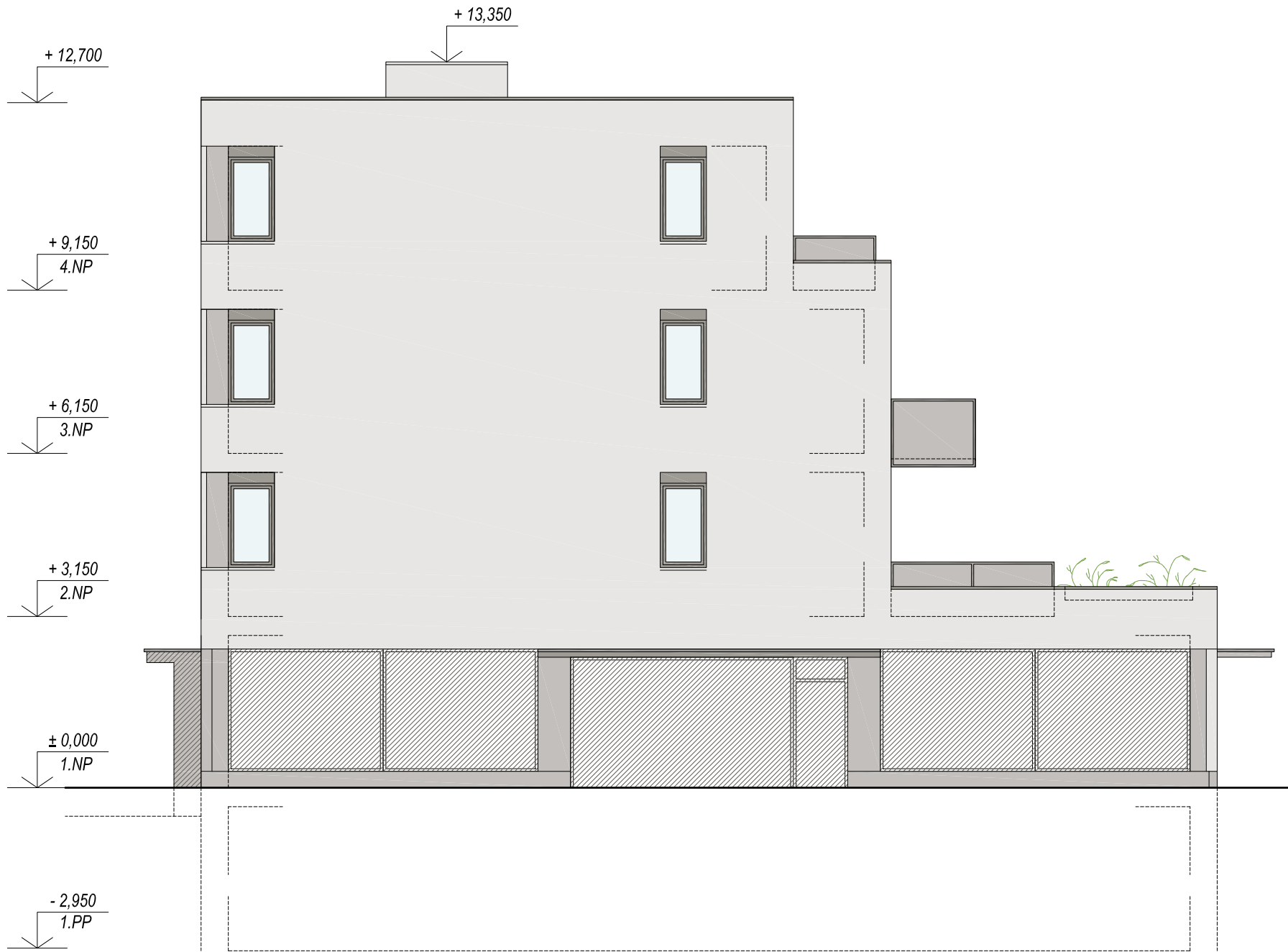



POHLED VÝCHODNÍ A ZÁPADNÍ, 1:100  
SO 2 - BYTOVÝ DŮM



SOUŘADNICOVÝ SYSTÉM S-JTSK; VÝŠKOVÝ SYSTÉM BPV

OBJEDNATEL		<b>STATUTÁRNÍ MĚSTO BRNO</b> BYTOVÝ ODBOR Dominikánské náměstí 196/1, 602 00 Brno	
		<b>B   R   N   O</b>	

VEDOUcí PROJEKTU		ING. VLASTISLAV NOVÁK	
ČÍSLO ZAKÁZKY		2019-177	

ZODP. PROJEKTANT	ING. ARCH. VOJTĚCH KOUDELKA		
VYPRACOVAL	ING. ARCH. DAGMAR BLAHOVÁ		
KONTROLOVAL	ING. ARCH. JINDŘICH KANĚK		
KRAJ: JIHO MORAVSKÝ	KAT. ÚZ: ŘEČKOVICE	DATUM	06/2021
AKCE/STAVBA		FORMÁT	4 A4
		STUPĚŇ PD	STUDIE
		ČÍSLO ZAKÁZKY	210085
		MĚŘÍTKO	1:100
ČÁST PD/PŘÍLOHA		ČÍSLO PARÉ	ČÍSLO PD/PŘÍLOHY
POHLED VÝCHODNÍ A ZÁPADNÍ SO2 - VARIANTA 2B			<b>07.3</b>